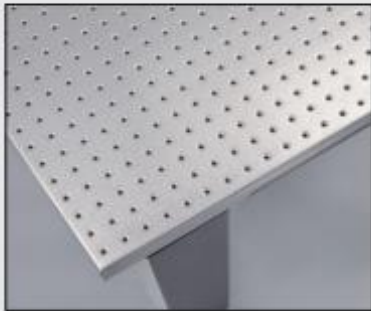


CleanBench™

Tłumienie drgań Gimbal Piston™

ZALETY CleanBench™



Wyjątkowy, nowy projekt blatu (zgłoszony do opatentowania) łączy w sobie najlepsze cechy blatów TMC's CleanTop® o strukturze plastra miodu wraz z naszym projektem ultra twardej, tłumiącej, warstwowej platformy.

Większa stabilność, zwłaszcza dla małych stołów. Niskie blaty o dużej gęstości materiału obniżają całkowity ruchomy środek ciężkości zapewniając odpowiednią stabilność nawet dla stosunkowo ciężkich ładunków.

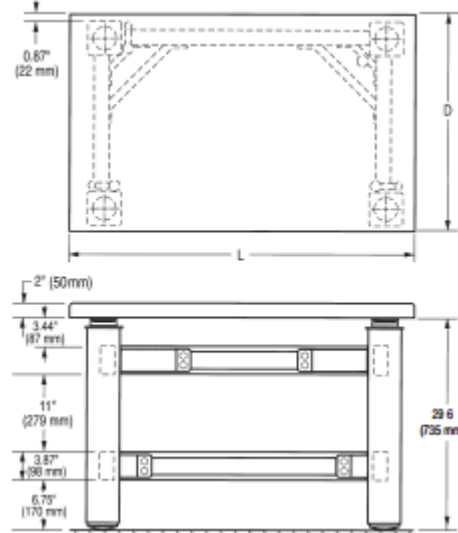
Kierowane wprowadzenia gwintu w celu zrównania śrub z otworami gwintu. Stożkowaty kształt ułatwia umiejscowienie pierwszego gwintu.

Ergonomiczne zoptymalizowanie dla siedzącego użytkownika poprzez zminimalizowanie wysokości blatu. Dostępne są także inne rozmiary blatów o wymiarach 100mm (4 cale) wysokości, które niewygodnie oddzielają od siebie kolana i łokcie, lub 50mm (2 cale) wysokości o strukturze plastra miodu uzyskane poprzez zmniejszenie podstawowej masy, co skutkuje zmniejszeniem efektywności w tłumieniu wibracji, szczególnie w mniejszych modelach stołów.



CleanBench™ to kolejna generacja naszych standardowych stołów laboratoryjnych tłumiących wibracje z serii 63. CleanBench łączy najświeższe postępy w produkcji naszych blatów w połączeniu z naszym powietrznym systemem tłumienia wibracji Gimbal Piston™. CleanBench oferuje większą stabilność, ergonomię, obsługę wprowadzania gwintu i bardziej kompaktowy rozmiar. Stół laboratoryjny tłumiący wibracje TMC przewodzią w branży pod względem wydajności i idealnie nadają się do szerokiej gamy zastosowań, w tym AFM, mikroskopii konfokalnej, IVF, patch-clam, interferometrii i metrologii

Wymiary



Uwaga: Wszystkie blaty CleanBench mają wymiary metryczne wliczając w to imperialne jak i metryczne wersje wzorów otworów. Wzory metryczne mają granicę 12,5 mm (0,5cala) od górnej krawędzi do pierwszego rzędu otworów. Granica na górze w imperialnym wzorze będzie mieć lekko ponad 0,5 cala (12,5mm)

Specyfikacje

Naturalna częstotliwość tłumienia:

Wysoki wkład: Pionowy = 1,2 Hz
Poziomy = 1,0 Hz
Niski wkład: Pionowy = 1,5 do 2,0 Hz
Poziomy = 1,2 do 1,7 Hz

Wydajność tłumienia przy 5 Hz:

Pionowa = 70 - 85%
Pozioma = 75 - 90%

Wydajność tłumienia przy 10 Hz:

Pionowa = 90 - 97%
Pozioma = 90 - 97%

Zalecane obciążenie:

350 funtów (160 kg)

Wykończenie: Rama pokryta czarną proszkowaną emalią o średniej teksturze, blat ze stali nierdzewnej.

Wymagane funkcjonalności: 80 psi (5,4 bar) azotu lub powietrza

Ciężar przesyłki:

Około 600 funtów (272 kg)

Zawory sterowania wysokością:

standardowa powtarzalność zaworu +/- 0,050 in. (1,3 mm)
Dokładność zaworu: +/- 0,005 in. (0,13 mm)

CleanBench™ z gładkim blatem



CleanBench™ z gwintowanymi otworami



Wykonanie o grubości 100 mm (4 cali) w blacie o grubości 50 mm (2 cali)

Firmowa, gładki i „laminowana” konstrukcja blatu spółki TMC jest idealnym blatem dla małych biurko podobnych stołów tłumiących drgania. Te grube na 50 mm (2 cale) blaty posiadają naprzemienne warstwy stali oraz sztywnego epoksydowego materiału połączone w jednolitą powłokę stali nierdzewnej z zaokrąglonymi krawędziami i są idealne dla użytkowników niewymagających siatki otworów gwintowych. Użytkownicy pragnący siatki otworów do przykręcenia swoich ładunków lub pozycjonowania sprzętu musieli zadowolić się stalowym blatem o optycznej strukturze plastra miodu w mniejszym rozmiarze. Choć takie blaty zapewniają siatkę otworów, są

one nieporęczne, podnoszą środek ciężkości ładunku przez co zmniejszają stabilność oraz są mniej poręczne dla siedzącego użytkownika. Przełomowy CleanBench oferuje wersję laminowanej konstrukcji spółki TMC niezależnie od tego czy siatka otworów jest pożądana bez poświęcenia w wykonaniu. Nowy blat o niskim profilu oferuje lepsze tłumienie, sztywność i równą powierzchnię w łatwej do czyszczenia powłoce ze stali nierdzewnej. Unikalny przekrój rdzenia pozwala na zaoferowanie konstrukcji z gładką powierzchnią z siatką gwintowanych otworów w jednostkach imperialnych (1/4-20 na 1 cal) lub metrycznych (M6 na 25mm). Opatentowana przez spółkę TMC

metoda formowania gwintowanych otworów skutkuje stożkowatymi wejściami, które ułatwiają angażowanie gwintu i pozwalają na trzy pełne gwinty. Blaty zaprojektowane specjalnie dla stanowisk biurkowych stanowią idealną powierzchnię dla małych stołów tłumiących vibracje.

ZALETY CleanBench™



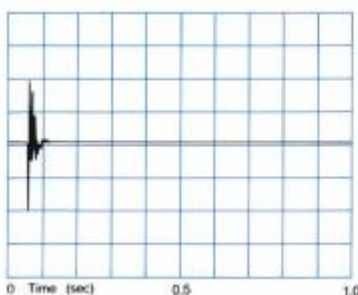
Wszystkie stoły CleanBench zawierają izolatory powietrza Gimbal Piston produkcji TMC jako podstawową funkcjonalność. Gimbal Piston stale wykazuje wyższość nad innymi izolatorami powietrza w badaniu równoległym. Oferują one wyjątkowe tłumienie drgań o niskiej częstotliwości we wszystkich osiach i zachowują specyfikację wydajności nawet, gdy zostaną poddane nawet bardzo niskim poziomom wkładu pobudzenia. Opatentowana technika tłumienia pozwala Gimbal Piston stabilizować ładunki o stosunkowo dużej masie i szybko rozpraszać zakłócenia izolowanego blatu stołu.

Wydajność

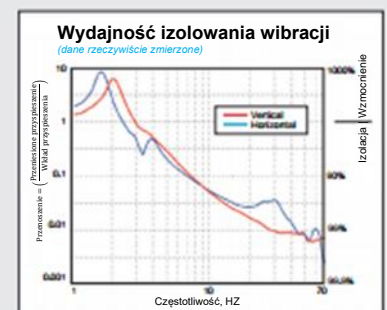
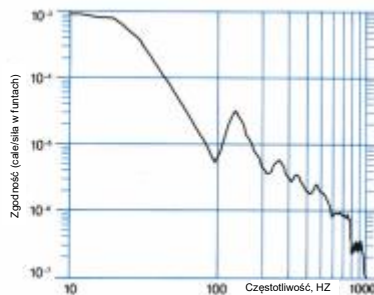
Tłumienie strukturalne określa jak szybko wzniecony rezonans w blacie stołu ulega zanikowi. Najprostszym sposobem pomiaru tłumienia jest uderzenie młotkiem w blat stołu i zmierzenie zaniku przy użyciu przyspieszeniomierza oraz oscyloskopu albo analizatora widma. Wysokość szczytu rezonansu w metodzie „krzywej zgodności” także mierzy tłumienie.

Zgodność jest odwrotnym pomiarem dynamicznej sztywności blatu stołu. Dane są uzyskiwane przez wprowadzenie zmierzonej siły do blatu stołu za pomocą skalibrowanego młotka i pomiaru powstałego przyspieszenia (lub przesunięcia) przy użyciu przyspieszeniomierza. Zgodność to stosunek przesunięcia do siły wyrażonej jako funkcja częstotliwości.

Tłumienie



Zgodność



Blat stalowy CleanBench™ — 750 x 1200 x 50 mm, 30 x 48 x 2 cale



Regulowana przednia stalowa podpora

montuje się na przednich nogach stołu. Posiada on gniazdo, w którym montuje się półki i zazwyczaj jest zamawiany razem z poduszczkami podłokietników. Podpora może być wyśrodkowana wzdłuż długości stołu lub może być wsparta po jego odybdu stronach, co pozwala na szersze przesuwanie się półek tak, aby pasowały do Twojego zastosowania.

Regulowana tylna stalowa podpora

montuje się na tylnych nogach stołu, dzięki czemu podpira tylne końce przesuwanych półek. Może być również wsparty po jego obydwu stronach, co pozwala na szersze przesuwanie półek.

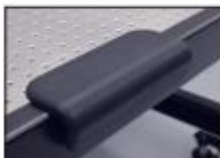
Zarówno przednia, jak i tylna podpora mogą być doposażone, jednak nie można ich używać wraz z pełną obudową obwodową bądź klatką Faradaya.

Chowane kółka kastora posiadają pełną nośność 1000 funtów (450kg) i mogą być zamontowane do podstawy nóg stołu. Kółka kastora są wymagane podczas korzystania z funkcjonalności OnTrak™.



Regulowane poduszcзки podłokietników

przymocowane do przedniej podpory. Spółka TMC oferuje także poduszcзки podłokietników, które są przymocowane do pełnej obudowy obwodowej.



Białe laminowane przesuwane półki

przesuwają się swobodnie na boki i można je łatwo podnieść z podpór. Wbudowane ograniczniki zapobiegają wysuwaniu się półek z gniazd. Przy zamawianiu przesuwanych półek trzeba zamówić przednie i tylne podpory.



Spawana stalowa struktura, która całkowicie otacza blat w celu zapewnienia niewytlumionego wsparcia dla klatek Faradaya lub innych specjalnych urządzeń. Nie może być używana z przesuwanymi półkami bądź podporami. Posiada szeroką na 8 cali przesuwaną półkę stworzoną specjalnie dla pełno obwodowej obudowy oraz jest niezbędna do wykorzystania z klatką Faradaya.

Zawory TMC do precyzyjnej regulacji wysokości

By zminimalizować zużycie powietrza z butelek, standardowe zawory TMC regulujące wysokość mają małe „martwe pasmo” w rezultacie dające dokładność wysokości równą +/- 1,3mm (+/- 0,05 cala). Zawory precyzyjne regulują wysokość do ok. +/- 0,005 cala, jednak stale wydają powietrze.



Chcąc zamówić precyzyjne zawory ustalania wysokości wraz ze stołem, dodaj literę „P” po podstawowym modelu stołu (np.: 63P-733). Zawory precyzyjne mogą również zostać doposażone do zamontowanych stołów.

Klatka Faradaya

oferuje poprawiony dostęp i uproszczony montaż. Jest ona zaprojektowana w celu ochrony w zastosowaniach elektro-fizjologicznych (60Hz i harmonicznych). Odsuwany przedni panel typu „roleta” jest łatwy w obsłudze i powoduje mniej zakłóceń po dostrojeniu. Przedni panel może być ustawiony w dowolnej pozycji między pełnym otwarciem oraz pełnym zamknięciem i pozostaje w niej bez zamocowania. Klatka zawiera stalową ramę i siatkę z brązowego tworzywa, które montuje się do wymaganej pełno obwodowej obudowy. Nasza wysoka na 40 cali (1m) klatka Faradaya posiada otwór o średnicy 2 cali (5cm) u podstawy paneli bocznych i panelu tylnego. Cecha ta ułatwia rozmieszczenie kabli we wnętrzu klatki. Nowa wersja naszych poduszczek podłokietników jest kompatybilna z naszymi klatkami. Są one identyczne do naszych poduszczek nieprzeznaczonych do klatki Faradaya, ale przylegają do tkaniny Velcro.



OnTrak™ to łatwa w użyciu opcja odwijania, ale stołów laboratoryjnych CleanBench™, która znacznie upraszcza obsługę i montaż stołu. Eliminuje podnoszenie ciężkich elementów i skraca czas instalacji. Kolejną zaletą OnTrak™ jest fakt, że stół jest dostarczany już zamontowany na ramie izolatora.



By dopasować się do starszej, istniejącej wysokości lub wyglądu stołu, niektórzy mogą chcieć zakupić stoły CleanBench w stylu tradycyjnym o grubości 4-cali (10cm) ze stalowym blatem CleanTop o optycznej strukturze plastra miodu. Stoły CleanBench z takimi grubszymi blatami nadal są w sprzedaży. Skontaktuj się z tmc.sales@ametek.com w celu uzyskania informacji dotyczących zamawiania.

Tabela zamawiania CleanBench

Wsporniki Gimbal Piston	600 x 900 mm 23,6 x 35,4 cala	750 x 750 mm 29,5 x 29,5 cala	750 x 900 mm 29,5 x 35,4 cala	900 x 900 mm 35,4 x 35,4 cala	750 x 1200 mm 29,5 x 47,2 cala	750 x 1500 mm 29,5 x 59,0 cala	900 x 1200 mm 35,4 x 47,2 cala	900 x 1500 mm 35,4 x 59,0 cala
Gładki blat	63-6090S	63-7575S	63-7590S	63-9090S	63-7512S	63-7515S	63-9012S	63-9015S
1/4-20 na centralnych gwintowanych otworach 1 cal	63-6090E	63-7575E	63-7590E	63-9090E	63-7512E	63-7515E	63-9012E	63-9015E
M6 na centralnych gwintowanych otworach 25 mm	63-6090M	63-7575M	63-7590M	63-9090M	63-7512M	63-7515M	63-9012M	63-9015M
Szttywne wsporniki								
Gładki blat	1163-6090S	1163-7575S	1163-7590S	1163-9090S	1163-7512S	1163-7515S	1163-9012S	1163-9015S
1/4-20 na centralnych gwintowanych otworach 1 cal	1163-6090E	1163-7575E	1163-7590E	1163-9090E	1163-7512E	1163-7515E	1163-9012E	1163-9015E
M6 na centralnych gwintowanych otworach 25 mm	1163-6090M	1163-7575M	1163-7590M	1163-9090M	1163-7512M	1163-7515M	1163-9012M	1163-9015M

Tabela zamawiania akcesoriów do CleanBench

Wymiary stołu	600 x 900 mm 23,6 x 35,4 cala	750 x 750 mm 29,5 x 29,5 cala	750 x 900 mm 29,5 x 35,4 cala	900 x 900 mm 35,4 x 35,4 cala	750 x 1200 mm 29,5 x 47,2 cala	750 x 1500 mm 29,5 x 59,0 cala	900 x 1200 mm 35,4 x 47,2 cala	900 x 1500 mm 35,4 x 59,0 cala
Opis								
Przednia podpora	81-301-90	81-301-75	81-301-90	81-301-90	81-301-12	81-301-15	81-301-12	81-301-15
Tylna podpora	81-302-90	81-302-75	81-302-90	81-302-90	81-302-12	81-302-15	81-302-12	81-302-15
Poduszeczka podłokietnika	81-303-01							
Poduszeczka podłokietnika dla obudowy obwodowej i klatki Faradaya	81-303-02							
Przesuwna półka szer. 150 mm (6 cali)	81-311-01	81-311-02	81-311-02	81-311-03	81-311-02	81-311-02	81-311-03	81-311-03
Przesuwna półka szer. 250 mm (10 cali)	81-312-01	81-312-02	81-312-02	81-312-03	81-312-02	81-312-02	81-312-03	81-312-03
Przesuwna półka szer. 350 mm (14 cali)	81-313-01	81-313-02	81-313-02	81-313-03	81-313-02	81-313-02	81-313-03	81-313-03
Przesuwna półka szer. 500 mm (20 cali)	81-314-01	81-314-02	81-314-02	81-314-03	81-314-02	81-314-02	81-314-03	81-314-03
Pełna obudowa obwodowa	81-6090	81-7575	81-7590	81-9090	81-7512	81-7515	81-9012	81-9015
Pod półka	81-325-01	81-325-02	81-325-03	81-325-03	81-325-04	81-325-04	81-325-04	81-325-04
Przesuwna półka obudowy obwodowej	81-327-03	81-327-04	81-327-04		81-327-04		91-327-06	-
Koła kastora, zestaw 4 szt.	83-014-01							
OnTrak™ (wymaga kół kastora)	90-6090	90-7590	90-7590	90-9090	90-7512	90-7515	90-9012	90-9015

Tabela zamawiania klatki Faradaya

Opis	Wymiary (gt. x dł.)	Numer modelu
Klatka Faradaya wys. 1060 mm 40 cali	750 x 900 mm 29,5 x 35,4 cala	81-333-03
	750 x 1200 mm 29,5 x 47,2 cala	81-333-04
	900 x 900 mm 35,4 x 35,4 cala	81-333-90
	900 x 1200 mm 35,4 x 47,2 cala	81-333-06

Tabela zamawiania akcesoriów do klatki Faradaya

Opis	750 x 900 mm 29,5 x 35,4 cala	750 x 1200 mm 29,5 x 47,2 cala	900 x 900 mm 35,4 x 35,4 cala	900 x 1200 mm 35,4 x 47,2 cala
Wieszająca półka U-kształtna	81-335-03	81-335-04	81-335-03	81-335-04
Przesuwna boczna półka szer. 203 mm 8 cali	81-332-04	81-332-04	81-332-06	81-332-06